

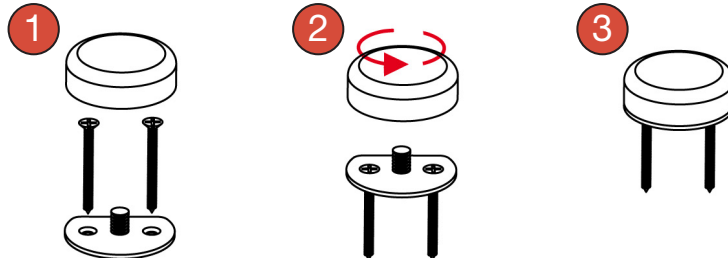
SELF-AD or SCREW

BB152
BG152
BB153
BG153

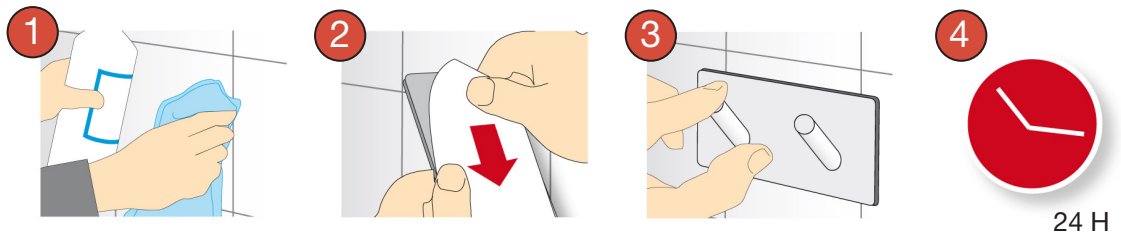
Monteringsanvisning
Monteringsvejledning
Installasjonsinstruksjoner
Asennusohje
Fitting Instructions
Montageanleitung



BB152
BG152



BB152
BG152
BB153
BG153



SE Rengör underlaget nogga och låt det torka 10 minuter.
Rengöringsmedlet får ej innehålla olja.
Rekommenderas ej för montering på våtrumstapet.
Avlägsna skyddsfilm.
Applicera produkten på önskad plats.
Låt limmet härda 24 timmar innan produkten belastas.

FI Puhdista asennuskohta huolellisesti ja anna kuivua 10 minuuttia.
Puhdistusaine ei saa sisältää öljyä.
Ei suositella asennettavaksi märkätilojen tapetille.
Poista suojakalvo.
Asenna tuote haluttuun kohtaan.
Odota 24 tuntia, ennen tuotteen käyttöönottoa.

DK Rengør overfladen grundigt og lad det tørre ca. 10 min.
Rengørings-midlet må ikke indeholde olie.
Anbefales ikke at montering på vådrumstapet.
Fjern beskyttelsesfilmen.
Placer produktet på den ønskede plads.
Lad limen hærde 24 timer inden produktet belastes.

UK Clean the base thoroughly and let it dry for 10 minutes.
Do not use an oil based cleaner.
Not recommended for mounting on wet room wallpaper.
Remove the protective film.
Apply the product in the desired location.
Locate the product into position allowing 24 hours before use.

NO Rengjør overflaten nøye og la det tørke i 10 minutter.
Rengjørings-middel må ikke inneholde olje.
Montering på våtromstapet anbefales ikke.
Fjern beskyttelsesfilmen.
Plassér produktet på ønsket plass.
La limet herde i 24 timer før produktet belastes.

DE Gründliche Reinigung der Haftflächen, anschliessend 10 Minuten trocknen lassen.
Das Reinigungsmittel darf kein Öl oder Fett enthalten.
Nicht für die Montage auf Tapeten in Feuchträumen geeignet.
Schutzfolie abziehen.
Produkt auf die gewünschte Stelle fest andrücken.
Nach 24 Std. Trocknungszeit kann das Produkt belastet werden.