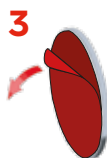


FITTING INSTRUCTIONS

Shower shelf, self-adhesive

DB/DK4100, DB/DK4111



* IMPORTANT!

Clean the wall surface thoroughly and let it dry for 10 minutes. Do not use oil based cleaner.

Let adhesive set for 24 hours before the product is used.

Rengör underlaget nogga och låt det torka 10 minuter. Rengöringsmedlet får inte innehålla olja.

Låt limmet hårdna 24 timmar innan produkten belastas.

Rengjør overfladen grundligt og la det tørre ca. 10 min. Rengjørings-midelt må ikke indeholde olie.

Lad limen hærde 24 timer inden produktet belastes.

Rengjør overflaten nøye og la det tørke i 10 minutter. Rengjøringsmiddel må ikke inneholde olje.

La limet herde 24 timer før produktet belastes.

Pudista asennuskohta huolellisesti ja anna kuivua 10 minuuttia. Puhdistusaine ei saa sisältää öljyä.

Anna liiman kuivua 24 tuntia ennen tuotteen ladattua.

Gründliche Reinigung der Haftflächen, anschliessend 10 Minuten trocknen lassen.

Das Reinigungsmittel darf kein ÖL oder Fett enthalten. Lassen Sie den Klebstoff 24 Stunden aushärten, bevor das Produkt belastet werden kann.



Not recommended for mounting on wet room wallpaper.

Rekommenderas ej för montering på våtrumstapet.

Montering på våtrumstapet anbefales ikke.

Montering på våtrumstapet anbefales ikke.

Ei suositella asennettavaksi märkätilojen tapetille.

Nicht für die Montage auf Tapeten in Feuchträumen geeignet.



www.smedbo.net/contact

DB4100_4111_shower_shelf_A4.ai



10
YEAR
WARRANTY